

# Votre commune en chiffres: Sint-Amands

SPF Economie, DG Statistique et information économique

# Introduction

## Sint-Amands :

- Sint-Amands est une commune de la province d'Anvers et fait partie de la Région flamande.
- Ses communes voisines sont Bornem, Buggenhout, Hamme (Termonde), Londerzeel et Puurs.
- Sint-Amands a une superficie de 15,6  $km^2$  et compte 8.144 \* habitants, soit une densité de 522,9 habitants par  $km^2$ .
- 61% \* de sa population a entre 18 et 64 ans.
- Parmi les 589 communes belges, elle se situe à la 163ème<sup>†</sup> place par rapport au revenu moyen net par habitant le plus élevé et à la 83ème<sup>‡</sup> place par rapport aux prix des terrains à bâtir les plus chers.

---

\*. Situation au 1/1/2011

†. Revenus de l'année 2009 - Exercice d'imposition 2010

‡. Année de référence : 2011

## 1 Table des matières

## 2 Population

- Composition de la population
- Pyramide des âges pour Sint-Amands

## 3 Territoire

- Densité de population pour Sint-Amands et ses communes limitrophes
- Occupation du sol

## 4 Immobilier

- Prix des terrains à bâtir en Belgique
- Prix des terrains à bâtir pour Sint-Amands et environs
- Prix des terrains à bâtir : classement

## 5 Revenus

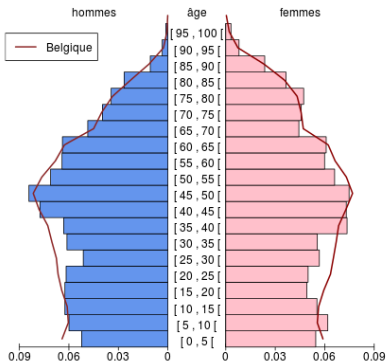
- Revenu annuel moyen net par habitant en Belgique
- Revenu annuel moyen net par habitant pour Sint-Amands et environs
- Evolution du revenu annuel moyen net par habitant

## Composition de la population

	1er janvier 2001		1er janvier 2011		Evolution effectifs
	Effectifs	% du total	Effectifs	% du total	
<b>Total tous ages confondus</b>	<b>7.539</b>	<b>100%</b>	<b>8.144</b>	<b>100%</b>	↗↗
Total < 18 ans	1.567	21%	1.680	21%	↗↗
Total ≥ 18 et ≤ 64 ans	4.655	62%	4.941	61%	↗↗
Total 65 ans et +	1.317	17%	1.523	19%	↗↗
<b>Femmes tous ages confondus</b>	<b>3.760</b>	<b>100%</b>	<b>4.108</b>	<b>100%</b>	↗↗
Femmes < 18 ans	739	20%	818	20%	↗↗
Femmes ≥ 18 et ≤ 64 ans	2.262	60%	2.431	59%	↗↗
Femmes 65 ans et +	759	20%	859	21%	↗↗
<b>Hommes tous ages confondus</b>	<b>3.779</b>	<b>100%</b>	<b>4.036</b>	<b>100%</b>	↗↗
Hommes < 18 ans	828	22%	862	21%	↗
Hommes ≥ 18 et ≤ 64 ans	2.393	63%	2.510	62%	↗
Hommes 65 ans et +	558	15%	664	16%	↗↗

↘↘: <-5%; ↘: de -1% à -5%; →: de -1% à +1%; ↗: +1% à +5%; ↗↗: >+5%;

Pyramide des âges pour Sint-Amands



Source : Calculs effectués par la DG SIE (SPF Economie) sur base du Registre national (SPF Intérieur).

## Densité de la population pour Sint-Amands et ses communes limitrophes

Commune	Densité de la population ( <i>hab./km<sup>2</sup></i> )			Classement	
	2001	2011	Evolution	2001	2011
Bornem	433,6	453,0	↗	194	197
Puurs	472,7	496,8	↗↗	182	180
<b>Sint-Amands</b>	<b>484,0</b>	<b>522,9</b>	↗↗	<b>173</b>	<b>169</b>
Londerzeel	473,0	489,8	↗	180	183
Buggenhout	540,6	561,0	↗	156	157
Hamme (Termonde)	564,8	601,6	↗↗	149	145

↘↘: <-5%; ↘: de -1% à -5%; →: de -1% à +1%; ↗: de +1% à +5%; ↗↗: >+5%;

Remarques méthodologiques :

- Le classement permet situer la densité de la population d'une commune par rapport aux 589 communes que compte la Belgique. Le classement va de 1, pour la commune la plus densément peuplée, à 589, pour la commune la moins densément peuplée.

## Occupation du sol

	2001		2011		Evolution
	Superficie (hectares)	% du total	Superficie (hectares)	% du total	
Total des parcelles non-bâties	1.156,9	74.3%	1.128,0	72.4%	↘
Total des parcelles bâties	280,5	18.0%	308,7	19.8%	↗ ↗
Superficie non-cadastrée	120,2	7.7%	120,8	7.8%	→
<b>Superficie totale</b>	<b>1.557,6</b>	<b>100.0%</b>	<b>1.557,6</b>	<b>100.0%</b>	→

↘ ↘ : < -5%; ↘ : de -1% à -5%; → : de -1% à +1%; ↗ : +1% à +5%; ↗ ↗ : > +5%;

### Remarques méthodologiques :

- Exemples de surfaces non cadastrées : routes, espaces publics, ....
- La surface bâtie inclut l'ensemble de la parcelle, y compris les terrains annexes aux constructions (jardins, etc.) ; la surface bâtie peut comprendre une portion de parcelles non bâties.
- La surface non bâtie inclut des parcelles étendues (plus de 50 ares) contenant une construction, ainsi que les parcs, terrains de sport, terrains industriels, chemins cadastrés, terrains vagues et autres surfaces urbanisées.

## Occupation du sol : Parcelles bâties

	2001		2011		Evolution
	Superficie (hectares)	% du total	Superficie (hectares)	% du total	
Appartements	4,6	0.3%	7,3	0.5%	↗↗
Buildings	1,3	0.1%	1,7	0.1%	↗↗
Maisons et fermes	212,7	13.7%	231,9	14.9%	↗↗
Annexes, y compris les serres	17,3	1.1%	19,9	1.3%	↗↗
Ateliers et bâtiments industriels	8,1	0.5%	8,8	0.6%	↗↗
Bâtiments de stockage	8,2	0.5%	10,4	0.7%	↗↗
Immeubles de bureaux	0,2	0.0%	0,2	0.0%	↘↘
Bâtiments commerciaux	12,6	0.8%	12,0	0.8%	↘↘
Bâtiments publics	0,8	0.1%	0,9	0.1%	↗↗
Bâtiments d'utilité publique	1,6	0.1%	1,6	0.1%	→
Bâtiments destinés à l'aide social et santé	1,7	0.1%	2,2	0.1%	↗↗
Bâtiments destinés à l'enseignement, recherche et culture	3,5	0.2%	3,5	0.2%	→
Bâtiments destinés aux cultes	0,6	0.0%	0,6	0.0%	↗↗
Bâtiments destinés aux récréations et sports	5,8	0.4%	6,6	0.4%	↗↗
Autres (parcelles bâties)	1,4	0.1%	1,3	0.1%	↘↘
<b>Total des parcelles bâties</b>	<b>280,5</b>	<b>18.0%</b>	<b>308,7</b>	<b>19.8%</b>	↗↗

↘↘: <-5%; ↘: de -1% à -5%; →: de -1% à +1%; ↗: +1% à +5%; ↗↗: >+5%;

▶ Remarques méthodologiques : Voir tableau "Occupation du sol"



## Occupation du sol : Total des parcelles non-bâties

	2001		2011		Evolution
	Superficie (hectares)	% du total	Superficie (hectares)	% du total	
Bornem	3.311,2	72.4%	3.237,1	70.7%	↘
Puurs	2.285,5	68.4%	2.190,6	65.6%	↘
<b>Sint-Amands</b>	1.156,9	74.3%	1.128,0	72.4%	↘
Londerzeel	2.733,1	75.3%	2.667,8	73.5%	↘
Buggenhout	1.873,8	74.2%	1.825,4	72.3%	↘
Hamme (Termonde)	2.788,2	69.3%	2.731,8	67.9%	↘

↘↘: <-5%; ↘: de -1% à -5%; →: de -1% à +1%; ↗: +1% à +5%; ↗↗: >+5%;

► Remarques méthodologiques : Voir tableau "Occupation du sol"

## Occupation du sol : Maisons, fermes et appartements

	2001		2011		Evolution
	Superficie (hectares)	% du total	Superficie (hectares)	% du total	
Bornem	454,6	9.9%	496,8	10.9%	↗ ↗
Puurs	414,1	12.4%	446,6	13.4%	↗ ↗
<b>Sint-Amands</b>	217,3	14.0%	239,2	15.4%	↗ ↗
Londerzeel	483,9	13.3%	526,3	14.5%	↗ ↗
Buggenhout	394,2	15.6%	429,3	17.0%	↗ ↗
Hamme (Termonde)	502,9	12.5%	540,6	13.4%	↗ ↗

↘ ↘ : <-5%; ↘ : de -1% à -5%; → : de -1% à +1%; ↗ : +1% à +5%; ↗ ↗ : >+5%;

► Remarques méthodologiques : Voir tableau "Occupation du sol"

## Occupation du sol : Bâtiments destinés à l'enseignement, recherche et culture

	2001		2011		Evolution
	Superficie (hectares)	% du total	Superficie (hectares)	% du total	
Bornem	6,9	0.2%	6,8	0.1%	↘
Puurs	8,9	0.3%	8,9	0.3%	→
<b>Sint-Amands</b>	3,5	0.2%	3,5	0.2%	→
Londerzeel	9,8	0.3%	12,3	0.3%	↗↗
Buggenhout	10,8	0.4%	10,3	0.4%	↘
Hamme (Termonde)	15,7	0.4%	15,5	0.4%	↘

↘↘: <-5%; ↘: de -1% à -5%; →: de -1% à +1%; ↗: +1% à +5%; ↗↗: >+5%;

▶ Remarques méthodologiques : Voir tableau "Occupation du sol"

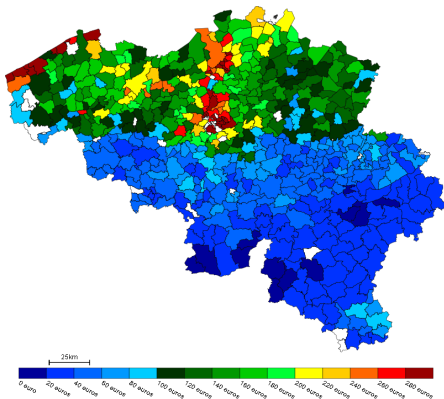
## Occupation du sol : Bâtiments destinés aux récréations et sports

	2001		2011		Evolution
	Superficie (hectares)	% du total	Superficie (hectares)	% du total	
Bornem	25,3	0.6%	33,3	0.7%	↗ ↗
Puurs	23,3	0.7%	30,9	0.9%	↗ ↗
<b>Sint-Amands</b>	5,8	0.4%	6,6	0.4%	↗ ↗
Londerzeel	21,4	0.6%	32,0	0.9%	↗ ↗
Buggenhout	13,9	0.5%	14,4	0.6%	↗
Hamme (Termonde)	46,6	1.2%	50,6	1.3%	↗ ↗

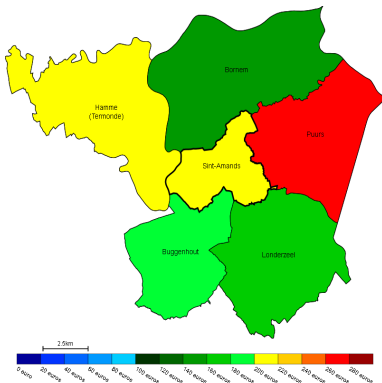
↘ ↘ : <-5%; ↘ : de -1% à -5%; → : de -1% à +1%; ↗ : +1% à +5%; ↗ ↗ : >+5%;

► Remarques méthodologiques : Voir tableau "Occupation du sol"

## Prix moyens en €/m<sup>2</sup> des terrains à bâtir en Belgique



## Prix moyens en €/m<sup>2</sup> des terrains à bâtir pour Sint-Amands et environs



Source : Calculs effectués par la DG SIE (SPF Economie) sur base de données transmises par le Cadastre (SPF Finances)

Remarque : Cette statistique se base sur les transactions immobilières de 2011 sur lesquelles des droits d'enregistrement ont dû être payés.

## Prix moyens des terrains à bâtir : classement

Classement	Commune	Prix (€/m <sup>2</sup> )
21	Schelle	309
26	Kapelle-op-den-Bos	283
37	Meise	270
38	Puurs	269
54	Niel	231
73	Merchtem	208
81	Hamme (Termonde)	204
83	Sint-Amands	201
100	Buggenhout	184
107	Londerzeel	178
197	Bornem	140

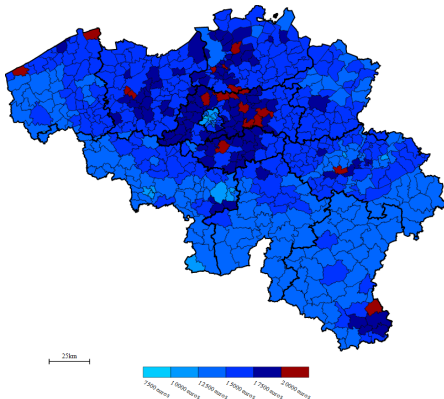
### Remarques méthodologiques :

- Le classement permet situer le prix des terrains à bâtir d'une commune par rapport aux 589 communes que compte la Belgique. Le classement va de 1, pour la commune la plus chère, à 589, pour la commune la moins chère.
- Les 10 communes reprises dans le tableau sont : votre commune, ses communes limitrophes et quelques autres communes choisies aléatoirement.

Source : Calculs effectués par la DG SIE (SPF Economie) sur base de données transmises par le Cadastre (SPF Finances)

Remarque : Cette statistique se base sur les transactions immobilières de 2011 sur lesquelles des droits d'enregistrement ont dû être payés.

## Revenu annuel moyen net par habitant (€) - Revenus 2009



Remarques méthodologiques :

- Le revenu moyen net imposable par habitant : il s'agit du quotient du revenu total net imposable et de la population au 1er janvier de l'exercice.

Source : Calculs effectués par la DG SIE (SPF Economie) sur base de données transmises par l'administration fiscale (SPF Finances).



## Revenu annuel moyen net par habitant (€) pour Sint-Amands et environs

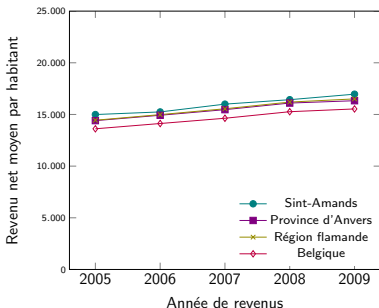
Commune	Revenu net moyen par habitant			Classement	
	2005	2009	Evolution	2005	2009
Bornem	15.031	17.594	↗↗	138	113
Puurs	15.443	17.719	↗↗	96	107
<b>Sint-Amands</b>	<b>14.992</b>	<b>16.963</b>	↗↗	<b>142</b>	<b>163</b>
Londerzeel	15.854	18.432	↗↗	69	61
Buggenhout	15.578	17.603	↗↗	91	111
Hamme (Termonde)	13.188	15.476	↗↗	356	332

↘↘: <-5%; ↘: de -1% à -5%; →: de -1% à +1%; ↗: de +1% à +5%; ↗↗: >+5%;

### Remarques méthodologiques :

- Le revenu annuel moyen net imposable par habitant : il s'agit du quotient du revenu total net imposable et de la population au 1er janvier de l'exercice.
- Le classement permet situer le revenu annuel moyen net par habitant d'une commune par rapport aux 589 communes que compte la Belgique. Le classement va de 1, pour la commune aux revenus les plus élevés, à 589, pour la commune aux revenus les plus bas.

## Evolution du revenu annuel moyen net (€) par habitant



Remarques méthodologiques :

- Le revenu moyen net imposable par habitant : il s'agit du quotient du revenu total net imposable et de la population au 1er janvier de l'exercice.